

PLANET WBS-512AC



Cena celkem:	2 770 Kč (bez DPH: 2 289 Kč)
Běžná cena:	3 047 Kč
Ušetříte:	277 Kč
Kód zboží:	NETPLA2296
Part No.:	WBS-512AC
Záruka:	26 měs.
Stav:	Nové zboží

Popis

PLANET WBS-512AC

Venkovní bezdrátový přístupový bod s integrovaným routerem. Disponuje **14 dBi** integrovanou anténou s dvojitou polarizací pro stabilní příjem.

Access point je založen na **5 GHz** rádiové technologii standardu **802.11a/n/ac** s podporou **MU-MIMO Wave 2** a dosahuje tak přenosových rychlostí **až 900 Mbps**. Navíc je k dispozici možnost pro přepnutí jednotky do režimu PtP (master nebo slave), čímž se výrazně zkrátí doba nutná k nastavení jednotky.

Přítomny jsou též **dva RJ-45 porty s rychlostí 10/100/1000 Mbps**, z toho jeden je vybaven technologií **PoE+ standardu 802.3at**, skrze který je jednotka efektivně napájena.

Podpora WAN připojení DHCP, statická IP a PPPoE, podpora směrování portů, DMZ, DHCP serveru v Gateway/WISP módu. Jednotka je odolná vůči nepříznivým okolním vlivům dle certifikace **IP55**.



ZÁKLADNÍ SPECIFIKACE

Specifikace Wi-Fi a připojení:

Wi-Fi standard a podpora přenosu: IEEE 802.11a/n/ac/ac-Wave2 s rychlostí přenosu do 900 Mb/s

Frekvenční pásmo:

FCC: 5180-5240 GHz, 5745-5825 GHz

ETSI: 5180-5700 GHz

Počet antén a jejich výkon: 14 dBi integrovaná dvojitě polarizovaná

Vysílací výkon: 25 dBm

Rozhraní: 2 × 10/100/1000Base-T, RJ-45 Ethernet (LAN + PoE)

Podpora Spanning Tree Protokolu: ne

Šifrování bezdrátového přenosu: 64/128bit WEP, WPA, WPA-PSK, WPA2, WPA2-PSK, 802.1X

Bezdrátové režimy: Access Point, Gateway, Repeater, Super WDS, WISP

Max. připojených klientů: až 64 bezdrátově (doporučeno 50)

Vícenásobné SSID: až 4 sítě

IAPP: ne

Integrovaný DHCP server: ano

Podpora izolace klientů: ano

Filtrace MAC adres: ano

Management: ano, webová správa zařízení, management skrze PLANET DDNS/Easy DDNS, podpora UPnP, IGMP Proxy, PPTP/L2TP/IPSec VPN Pass-through, SNMP v1/v2c/v3, MIB I/II, Private MIB

Fyzické vlastnosti:

Provozní teplota: -20 až +70 °C

Napájení: 12 V/1 A DC jack, nebo 48 V/0,5 A DC pro IEEE 802.3at PoE+, příkon do 10 W

Rozměry: 260 × 87 × 38 mm

Hmotnost: 405 g

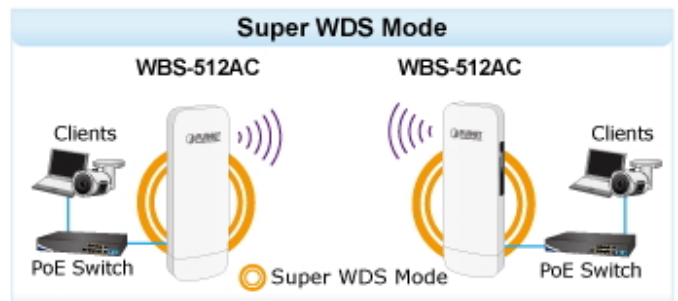
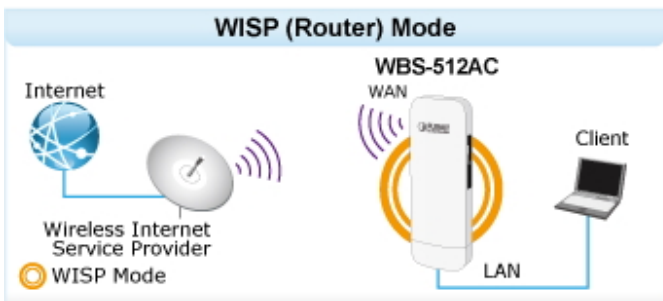
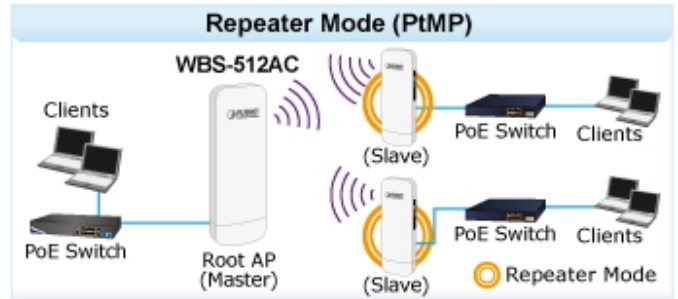
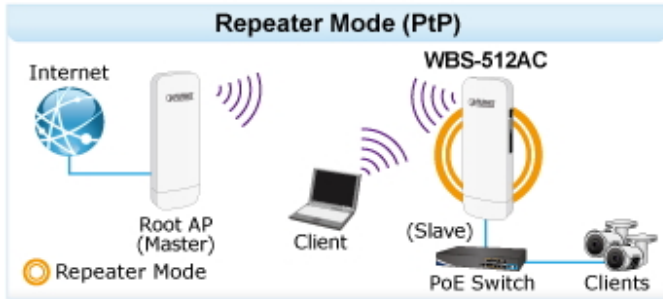
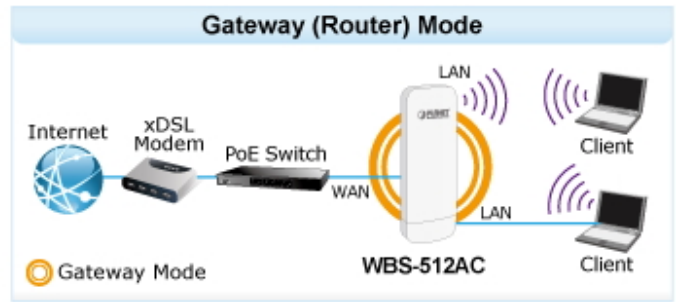
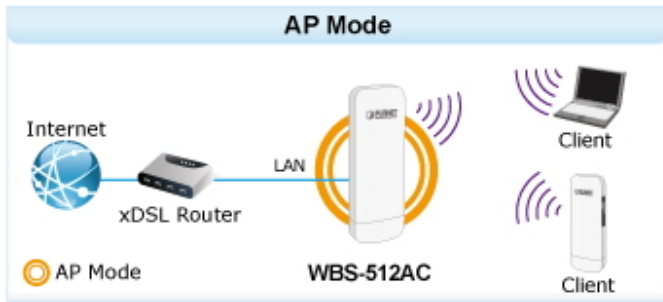
Zařízení jsou dodávána v souladu s provozními podmínkami technologií v ČR v pásmu 5 GHz a podléhají Všeobecnému oprávnění č. VO-R/12/09.2010-12 a telekomunikačnímu zákonu.

Zařízení je vybaveno automatickou regulací, kterou však může uživatel vypnout. Stejně tak může uživatel změnit i nastavení frekvenčního profilu. To může uživatel provést přes speciální URL ve web rozhraní zařízení (hw_domain_reg.htm). Typicky jde o změnu seznamu dostupných kmitočtů ETSI a FCC normou.

To však nezabavuje uživatele povinnosti nastavit zařízení tak, aby bylo v souladu s VO-R:

- pásmo 5,2 GHz: 5150–5250 MHz s automatickou regulací: max 200 mW (23 dBm) bez regulace: max 100 mW (20 dBm)
- pásmo 5,3 GHz: 5250–5350 MHz s automatickou regulací: max 200 mW (23 dBm) bez regulace: max 100 mW (20 dBm)
- pásmo 5,4 GHz: 5450–5725 MHz s automatickou regulací: max 1 W (30 dBm) bez regulace: max 500 mW (27 dBm)
- pásmo 5,8 GHz: 5725–5875 MHz, výkon max. 25 mW s vestavěnou anténou nebo anténou předepsanou výrobcem

Podle znění VO je pod písmenem g) určeno že automatická regulace musí regulovat alespoň o -3 dB. Automatická regulace není povinná; pokud zařízení nemá regulaci, pak stačí pro používání kalkulovat vyzařované výkony o 3 dB nižší.



WAVE 1
SU-MIMO
Serving one user at a time

WAVE 2
MU-MIMO
Serving multiple users simultaneously



3 Steps to Set Up PtP Connection



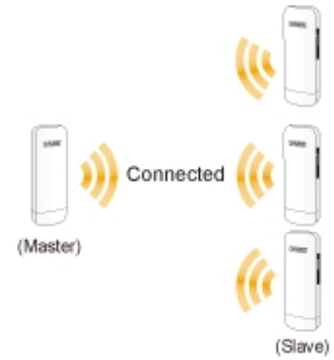
Position "Master" to "Slave" on Slave AP

Step 1



Press Reset/Pair and will be connected in 2 minutes

Step 2



Step 3

VLAN2

SSID2: Library



VLAN1

SSID1: Restaurant



VLAN3

SSID3: Dormitory



VLAN4

SSID4: Administration



Multi-SSIDs + VLANs

Setup Wizard Multiple Modes



Home Dashboard for Wi-Fi Status View

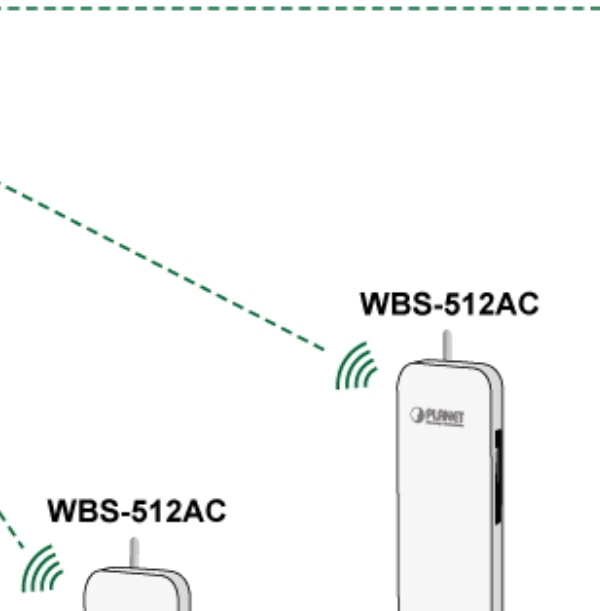


Wi-Fi Channel Analyzer

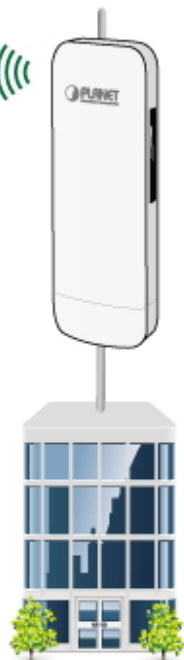
WBS-512AC



802.11ac WAVE2
Backhaul Link (5GHz)

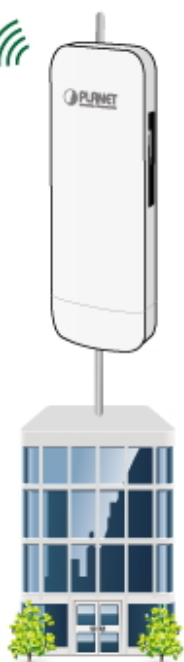


WBS-512AC



WBS-512AC

WBS-512AC





[Ostatní download](#)
