

Filip Rada - FIMA (fima.cz)

fima@fima.cz

+420 412 602 479 882

07.05.26 8:14:16

TP-LINK TAPO H500



Cena celkem:	4 529 Kč (bez DPH: 3 743 Kč)
Běžná cena:	4 982 Kč
Ušetříte:	453 Kč
Kód zboží:	TIPTPL0045
Part No.:	Tapo H500
Záruka:	24 měs.
Stav:	Nové zboží

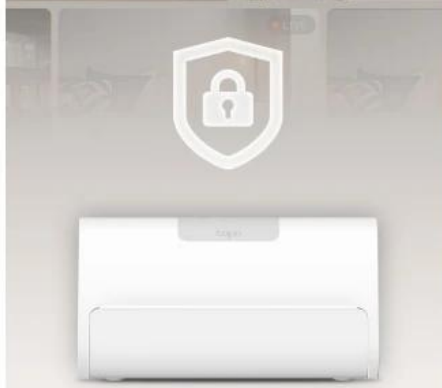
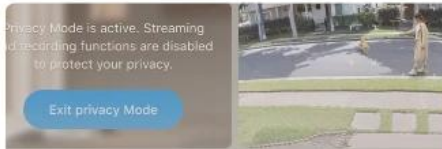
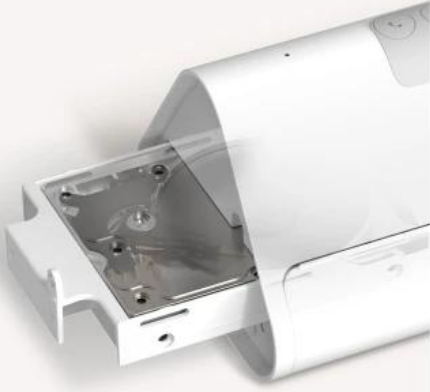
Popis

TP-Link Tapo H500 Smart HomeBase

Centrální bezpečnostní a řídicí jednotka pro kompletní ekosystém chytré domácnosti s pokročilými AI funkcemi a lokálním úložištěm.

Tapo H500 představuje univerzální řešení pro správu až **16 bezpečnostních kamer** a **64 chytrých senzorů** v jednom systému. Díky vestavěné **16GB eMMC paměti** rozšiřitelné až na **16 TB** prostřednictvím 2,5" SATA HDD/SSD disku poskytuje masivní kapacitu pro lokální ukládání videozáznamů bez nutnosti cloudových služeb a měsíčních poplatků.

16GB EMMC
16TB expandable*



Local Storage
Multi-layer Encryption.

All Camera Info in
One APP View



Enhanced AI



Connect 16 Tapo Cameras and
64 Tapo Sensors



HDMI Video Output



3D
Dashboard*



110dB Built-in
Alarm Siren



Face
Recognition



Doorbell
Voice Call



Up to
16 Cameras

Up to
64 Sensors



Smart Home Ecosystem Center

Capable of supporting up to 16 Tapo cameras,
64 Tapo sensors and several IoT devices.

The Tapo logo, consisting of the word "tapo" in a lowercase, rounded, sans-serif font.



Zařízení je vybaveno pokročilým **AI procesorem**, který umožňuje rozpoznávání obličejů a inteligentní detekci osob, domácích zvířat a vozidel. Integrovaná **110dB siréna** zajišťuje efektivní odstrašení narušitelů. Jako **Matter kontroler a bridge** podporuje protokol Matter 1.1 a umožňuje integraci Matter-certifikovaných zařízení do ekosystému Tapo i jejich propojení s dalšími Matter-kompatibilními platformami jako Amazon Alexa nebo Google Home.



Face management

View and manage the identities of individuals recorded by your camera efficiently.

tapo

up to **99%**
accuracy

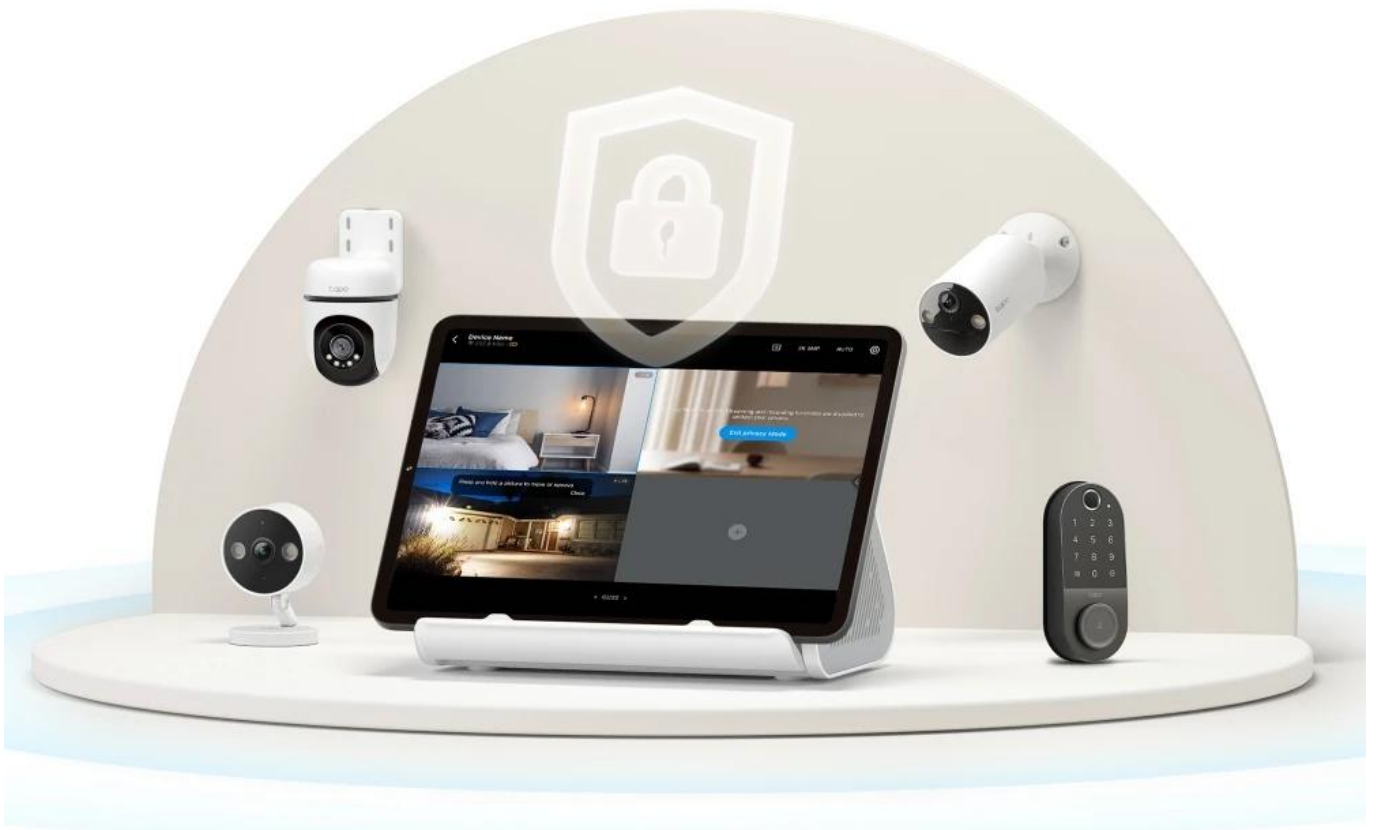


AI-Enhanced Accuracy

Enhance connected cameras with smart AI and improve detection accuracy.

tapo

- Kapacita až 16 kamer a 64 senzorů s podporou Tapo a Matter-certifikovaných zařízení
- Lokální šifrované úložiště 16 GB eMMC rozšiřitelné o 2,5" SATA disk až na 16 TB
- Pokročilá AI detekce s rozpoznáváním obličejů, osob, zvířat a vozidel pro přesné filtrování poplachů
- HDMI výstup pro sledování až 4 kamer současně na velkoplošné obrazovce v reálném čase
- Integrovaná 110dB siréna s možností automatického spuštění při detekci narušitele
- Matter kontroler s protokolem 1.1 a Matter bridge pro propojení s Amazon Alexa a Google Home
- Offline záznam zajišťuje kontinuální ukládání i při výpadku internetového připojení
- Mikrofon a reproduktor pro obousměrnou komunikaci s návštěvníky u videozvonků
- USB-C port s výstupem 5V/1,5A pro nabíjení kompatibilních zařízení a USB port pro sdílení dat v síti
- Vícevrstvé šifrování AES 128bit a TLS 1.2 pro maximální ochranu soukromí



Fortified Privacy Protection

Advanced AES-128 & RSA-1024 encryption protocols safeguard your data.

tapo



Face Tracking

Displays the movement of individuals across different camera views within one app interface.

tapo



Konektivita a síťové možnosti

Zařízení podporuje připojení přes **Ethernet 10/100 Mbps** a **5GHz Wi-Fi** pro komunikaci s routerem, **2,4GHz Wi-Fi** pro připojení kamer a **Sub-1GHz** frekvenci pro chytré senzory. Tato kombinace zajišťuje stabilní a spolehlivé propojení všech komponentů systému.

Inteligentní správa a přehrávání

V aplikaci Tapo můžete sledovat živé přenosy ze všech kamer, přehrávat záznamy událostí a prohlížet denní souhrny. Události jsou automaticky kategorizovány podle typu detekce (osoba, zvíře, vozidlo, rozpoznávaný obličej), což umožňuje rychlé vyhledávání požadovaných záznamů.

Rozšířené funkce

USB sharing umožňuje sdílení připojených USB zařízení v síti. Tlačítka na jednotce slouží k přijímání/odmítání hovorů z videozvonků, ztlumení zvuku a ovládání hlasitosti. Reset tlačítko a SYNC tlačítko usnadňují správu a párování zařízení.

Obsah balení

Tapo H500, šrouby, RJ-45 Ethernet kabel, napájecí adaptér, návod.

ZÁKLADNÍ SPECIFIKACE

Kapacita zařízení: až 16 kamer a 64 senzorů

Vestavěné úložiště: 16 GB eMMC

Rozšiřitelné úložiště: 1 × 2,5" SATA HDD/SSD až 16 TB

Porty: 1 × USB 2.0, 1 × USB-C, 1 × HDMI, 1 × LAN 10/100 Mbps, 1 × napájení

USB výstupy: USB-C 5V/1,5A, USB 5V/0,5A

Síťové rozhraní: Ethernet 10/100 Mbps, Wi-Fi 5 GHz (router), Wi-Fi 2,4 GHz (kamery), Sub-1GHz (senzory)

Šifrování: AES 128bit s SSL/TLS protokolem

Siréna: 110 dB

Tlačítka: Reset, Answer/SYNC, Decline/Mute, Volume Up, Volume Down

Rozměry: 160,2 × 98,82 × 83,21 mm

Provozní teplota: 0 až +40 °C

Provozní vlhkost: 10–90 % RH, nekondenzující

Certifikace: CE, RoHS, RCM

Kompatibilita: Matter, Amazon Alexa, Google Home